



RETEX^TIL[®]

TEXTILNÍ KOMPOZIT





Dimatex CS



- Dimatex CS svoz, třídění a zpracování textilu a textilního odpadu
- Tradice na českém trhu již od roku 1991
- Výrobní závod Stráž nad Nisou, od roku 2013 součástí VIVE Group
- Široká základna svážíme ca 3600 kontejnerů na textil po celé České republice
- Produkce výroba více než 80 000 kg čistících hadrů měsíčně
- Výroba venkovní mobiliář z profilů Retextil®
- Společenská odpovědnost ČČK, jednotlivé Charity, SOS Dětské vesničky a jiné





Sběr textilu



- Přistavení kontejneru, pravidelný svoz a evidence textilu
- Svoz vlastních i obecních kontejnerů
- Informační systém DimaSIS (GPS nádob, Svoz, Demografie, Trendy sběrů, Výtěžnosti nádob)
- Mobilní aplikace, NFC čipy, QR kódy
- Dispečerská plachta (Chytrá logistika, Svozový kalendář, Analýza výtěžnosti nádob pro frekvenci svozů)
- Bezdrátové senzory pro hlídání výtěžnosti kontejnerů (real-time) ve vybraných městech
- Hlášení do ISPOP





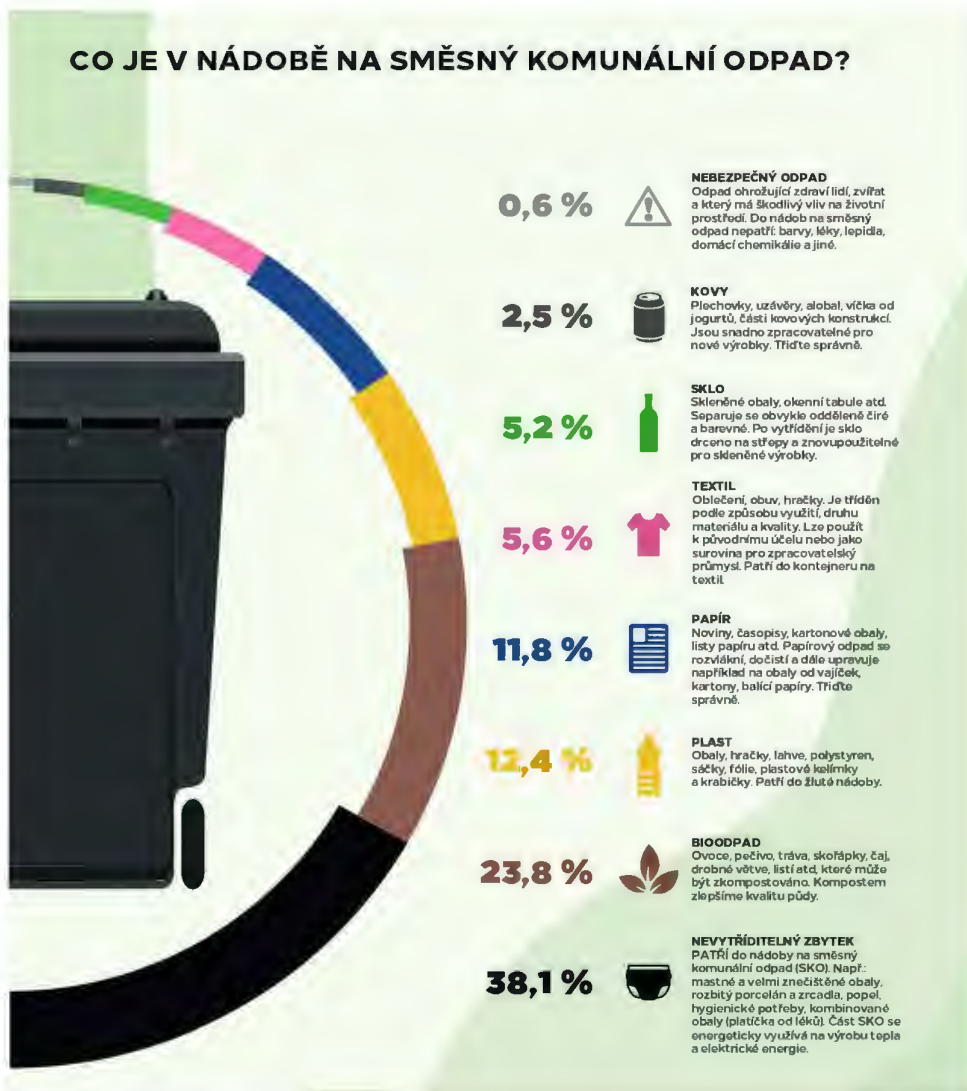
Legislativa

- Textil vyprodukovaný nepodnikající fyzickou osobou patří mezi komunální odpady (§ 11, Zákon č. 541/2020 Sb.)
 - oděvy, obuv, textil z domácnosti atd. (Ø firmy v ČR se sbírají za rok ca 70 tis. tn = 7kg textilu/os./rok)
 - nadále v kontejnerech na KO ukládáno ca 4-5% textilu (objem KO: 562 kg/ob./rok = 28kg textilu/os./rok)
- Textil jako i další odděleně soustřeďované odpady nesmí být předán do ZEVO (§ 35) ani k odstranění (§ 36)
- Původcem odpadů, které vyprodukují občané a odloží je na určená místa, např. do kontejnerů, se stává obec.
- Obec je povinna pro textil/oděvy vyprodukované občany, zajistit místa pro jejich oddělené soustřeďování od 1. 1. 2025 (§ 36 Vyhlášky o podrobnostech nakládání s odpady 273/2021 Sb.)
- Možnosti obce (sběr textilu): Komunální odpad / Předcházení vzniku odpadu (kontejnery / sběrné dvory / sbírky)
- Výhody rozhodnutí pro evidenci textilu jako KO (O-200110 oděvy):
 - 1) Vedení průběžné evidence
 - 2) Zvýšení poměru vytríděného KO
 - 3) Splnění stanovených cílů Zákona č. 541/2020 Sb., o odpadech
- Cíle třídění KO: 2025 = 60 % 2030 = 65 % 2035 = 70 %
- Zákaz skládkování komunálních odpadů od roku 2030.
- Dimatex je připraven a může obci nabídnout obě varianty evidence textilu (KO x PVO)

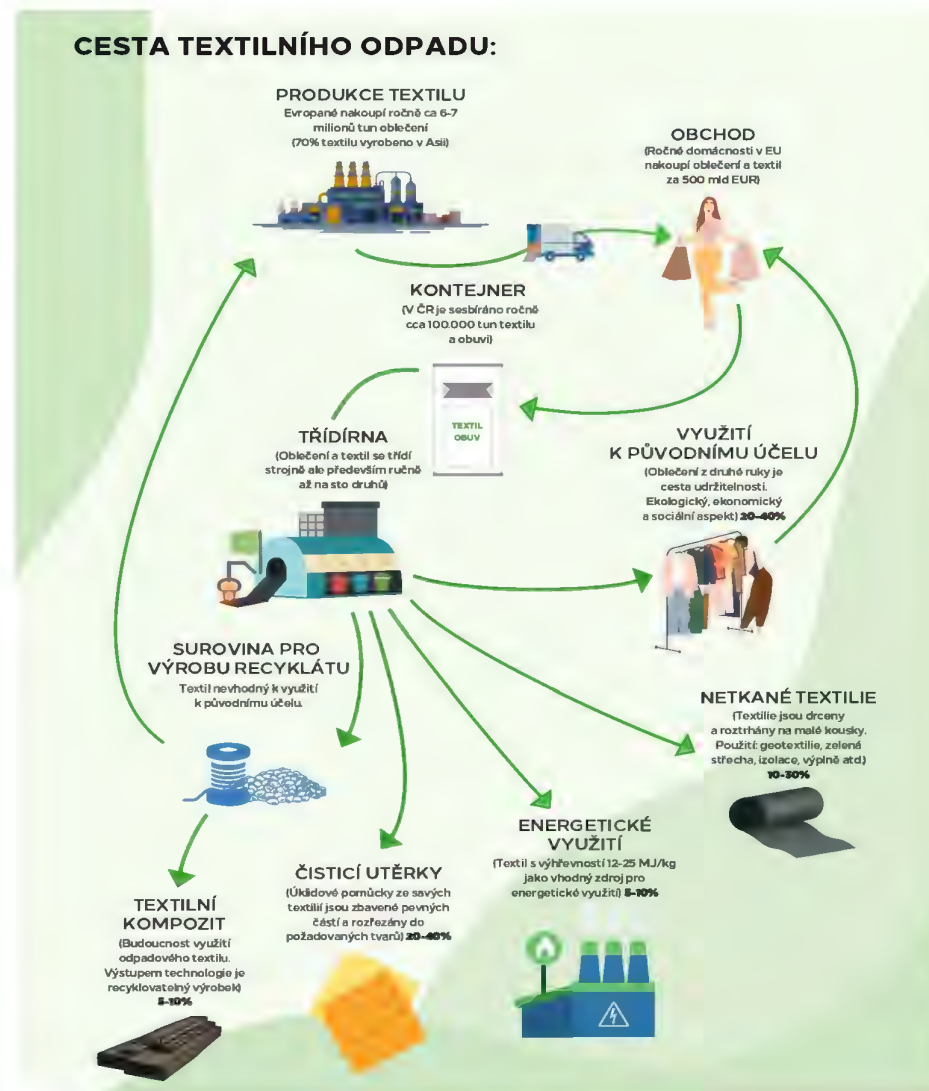


Osvětová kampaň: Recyklace v praxi pro Kraj Vysočina

CO JE V NÁDOBĚ NA SMĚSNÝ KOMUNÁLNÍ ODPAD?



CESTA TEXTILNÍHO ODPADU:





Co patří a co nepatří do kontejneru na textil

- Co PATŘÍ do sběrného kontejneru:

Čistý a suchý textil (veškeré nositelné oděvy, kabelky, batohy, bytový textil – záclony, závěsy, povlečení, potahy, ubrusy, ručníky a deky) **zabalený v zavázaných (zauzlovaných) igelitových pytlích / taškách**, dále také **čistá spárovaná (svázaná) nositelná obuv** a funkční hračky.

!!! Vytříděný textil je potřeba vhodit přímo do kontejneru a nenechávat ho před, na nebo u kontejneru !!!

- Co NEPATŘÍ do sběrného kontejneru:

Znečištěný, mokrý, plesnivý nebo zapáchající textil

matrace, molitan, koberce, ústřížky látek, netextilní materiály, komunální odpad :)





Retextil[®]



- DIMATEX CS ve spolupráci s VIVE Innovation přináší na trh inovativní řešení z recyklovaných textilií.
- Textilní kompozit Retextil[®] je vyroben z recyklovaného odpadového textilu a plastu.
- Projekt Retextil[®] snižuje uhlíkovou stopu využitím druhotných surovin - odpadu.
- Výrobky z tohoto materiálu lze využít ke stavbě teras, ke zpevnění terénu, výrobě městského mobiliáře, pro zahradu či jakékoliv venkovní prostory.
- Materiál Retextil[®] je vysoce odolný vůči olejům, tukům, kyselinám a solím.
- Dlouhá životnost, odolnost a bezúdržbovost umožňuje minimalizaci budoucích nákladů.
- Velmi nízká roztažnost profilů o ca 1mm na 1bm při změně teploty o 15°C, nasákavost menší než 0,5%





Výroba

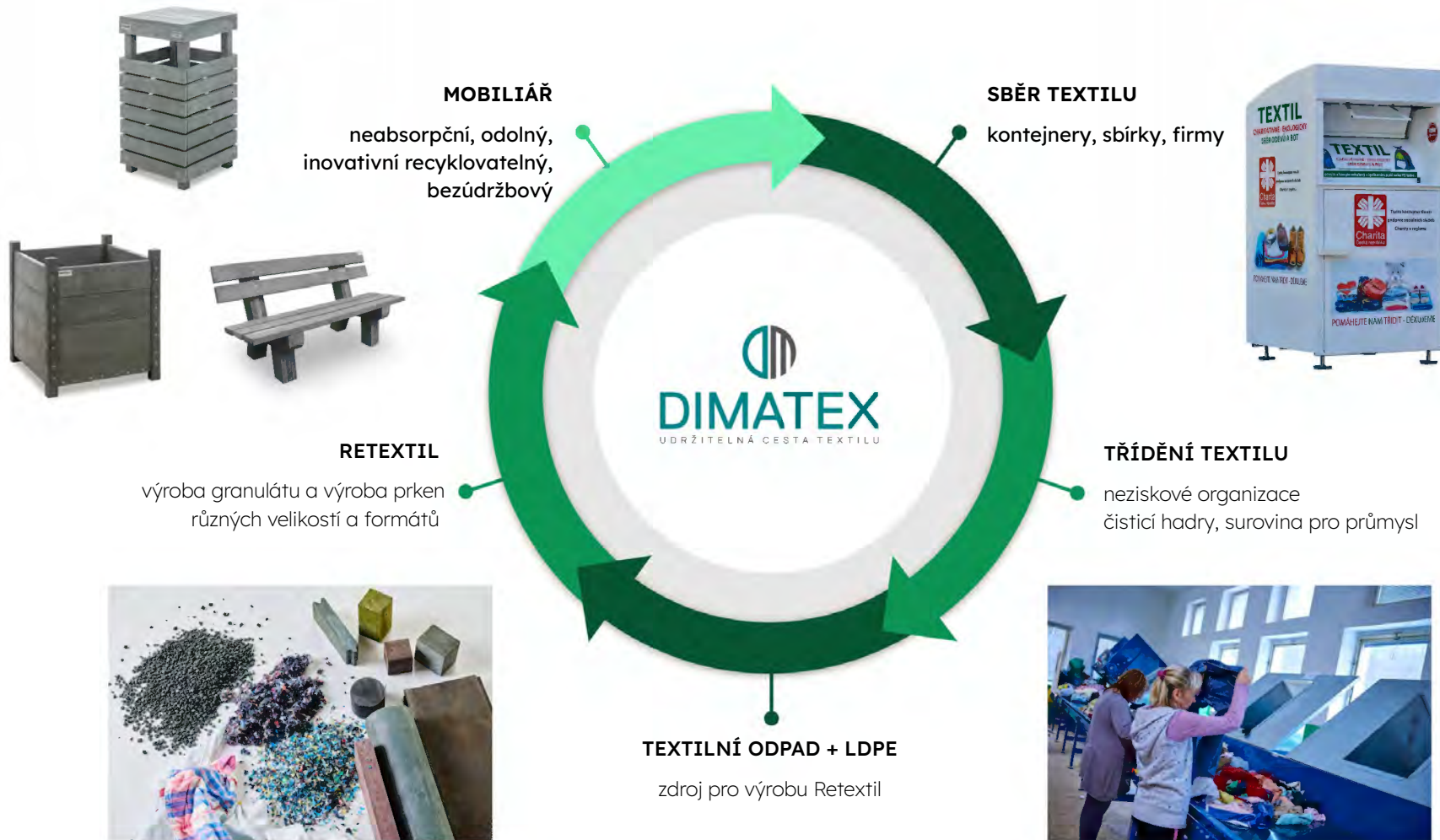
- 1) Rozdrcení textilu a LDPE na malé kousky.
- 2) Odstranění kovových částí v separátoru.
- 3) Uložení do zásobníku.
- 4) Spojení textilu s plasty za vysokých teplot a tlaku.
- 5) Ochlazení materiálu.
- 6) Vznik granulátu.
- 7) Vložení do extruderu.
- 8) Zahřátí a tlak na granulát.
- 9) Vtlačení do formy a následné ochlazení.
- 10) Profily připraveny k použití.



Vlastnosti



Cirkulární hospodářství – Retextil®





Profily



prkno



čtyřhran



kulatý sloupek



čtyřhran s hrotem



kulatý sloupek s hrotem



prkno pero/drážka





Mobiliář



kryt na odpadkový koš



lavička bez madel



květináč



pískoviště



stojan na kola



stůl





Výroba mobiliáře





Kontejnerové stání s vymežovacími prvky



KONTEJNEROVÉ STÁNÍ - modulární systém
rozměry dle počtu kontejnerů 1 100 l



VYMEZOVACÍ PRVKY A DORAZY
mechanické zajištění kontejneru proti pohybu





Realizace 1





Realizace 2





Realizace 3



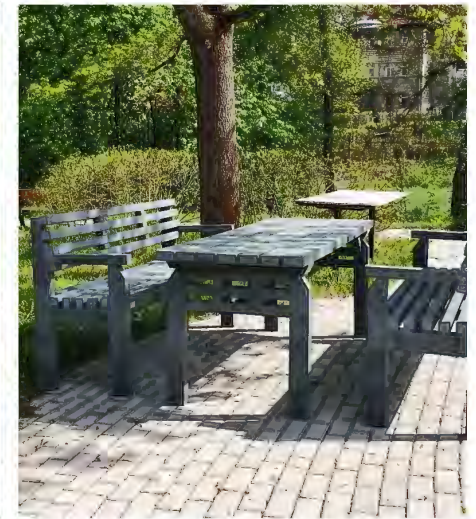


Realizace 4





Realizace 5





Kontakty

Dimatex CS spol. s r.o.

Stará 24, Stráž nad Nisou, 460 01

Tel: + 420 485 159 125, E-mail: info@dimatex.cz

IČO: 43224245, datová schránka: ff7y2nz

www.dimatex.cz

www.retextil.cz

