

PRACOVNÍ LIST pro ZŠ a SŠ k úkolu MOKŘADY A TAJEMSTVÍ ZTRACENÉ VODY

1. Jaká krajina si podle tvého názoru lépe poradí s dlouhodobým suchem anebo vydatnými přivalovými dešti a proč? Velké širé lány nebo členitá krajina s mokřady, rybníčky nebo tůňkami?



Prostor pro odpověď:

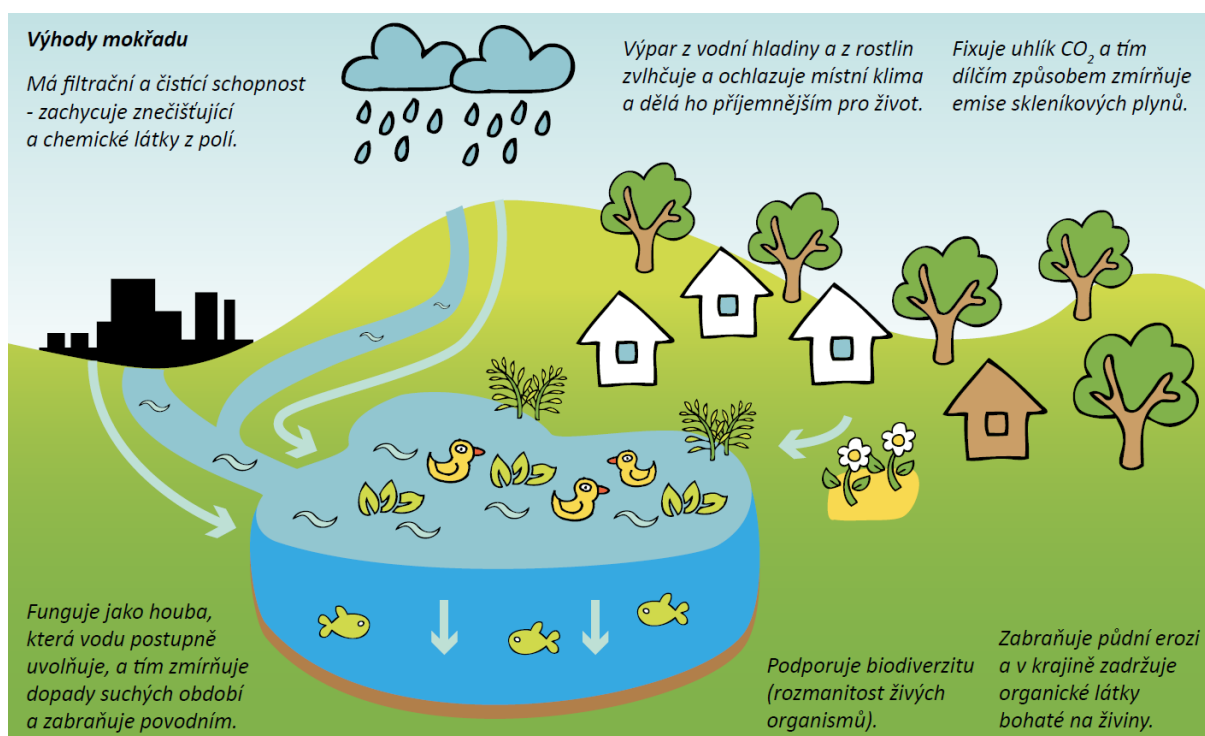
.....

.....

.....

.....

2. Na obrázku níže je schéma, které popisuje výhody mokřadů. Dokážeš vlastními slovy popsat, čím mokřady prospívají krajině, rostlinám, živočichům a samozřejmě i nám lidem? Prostor pro odpověď je na druhé straně:



.....

.....

.....

3. V České republice se nachází celkem 14 mokřadů, které jsou zaneseny na Seznam mokřadů mezinárodního významu (List of Wetlands of International Importance). V souladu s Ramsarskou úmluvou jsou do tohoto seznamu zařazovány mokřady splňující přísná mezinárodní kritéria. Celková rozloha těchto 14 mokřadů je 60 207 hektarů.

Vyhledejte v podkladech k zadání k tomuto úkolu nebo na internetu, o jaké mokřady se jedná. Názvy mokřadů doplňte:

.....
.....
.....
.....
.....
.....
.....

4. Mokřady různých velikostí a typů však najdete rozseté po celé republice. V rámci projektu *Ochrana a udržitelné využívání mokřadů České republiky* vznikla v roce 2016 databáze mokřadů ČR. V současné době obsahuje databáze 2 073 mokřadů. Vyhledejte a níže запиšte mokřady, které se nachází blízko vaší školy nebo ve vašem regionu. Využít můžete vyhledávač *Naše mokřady* - <http://nasemokrady.cz/mapa/> nebo mapu na <https://mokrady.ochranaprirody.cz/mapa/>.

.....

.....

.....

.....