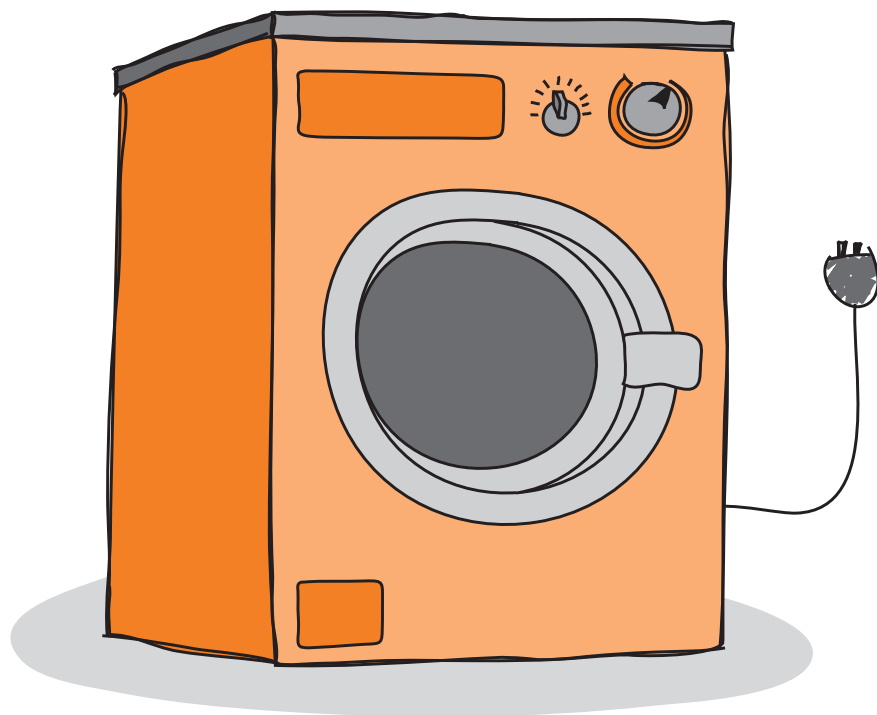


PRAČKA



PRAČKA

Nebezpečné složky

PCB kondenzátory a tlumiče, rtuť, kadmium

Využitelné suroviny

zinek, nikl, mosaz, chromniklová ocel, železo a měď

V domácnosti slouží průměrně 8 let.

Je nejtěžším domácím elektrozařízením. Následují elektrický sporák a myčka nádobí.

40 % domácností mění pračku z důvodu nákupu lepšího modelu a nikoli kvůli poruše.

Při koupi nové pračky přispíváte na její recyklaci částkou 65 Kč, kterou připlatíte k základní ceně.

KAM PATŘÍM

Sběrný dvůr
Prodejce elektro

Mobilní svoz
Opravena elektro

LEDNICE



LEDNICE

Nebezpečné složky

freon, který při nesprávném nakládání ničí ozonovou vrstvu

Využitelné suroviny

hliník, měď, železo a plasty

V domácnosti slouží průměrně 10 let.

Je po topení a klimatizaci největším žroutem energie v domácnosti.

Recyklované materiály z ledniček jsou použitelné z 98 %.

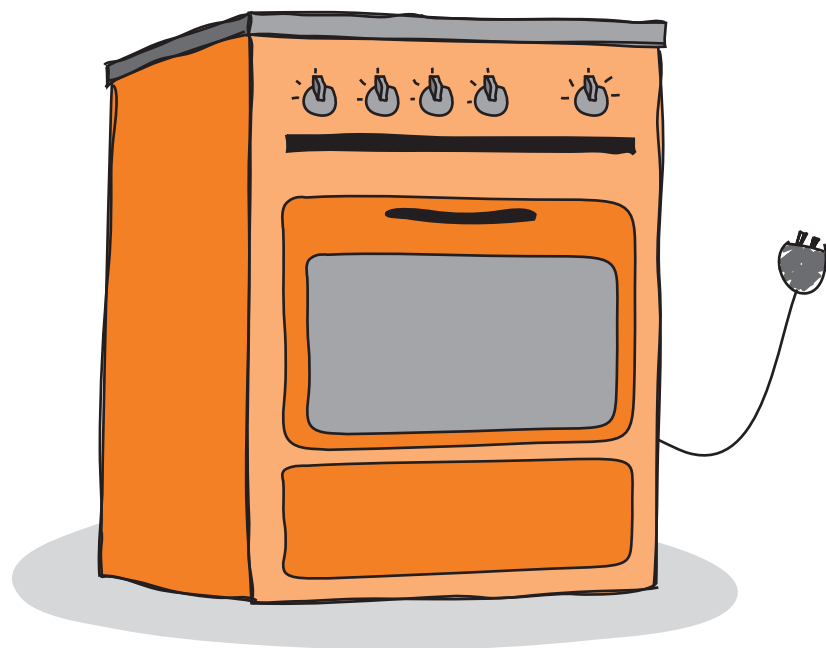
Při koupi nové ledničky přispíváte na její recyklaci částkou 215 Kč, kterou připlatíte k základní ceně.

KAM PATŘÍM

Sběrný dvůr
Prodejce elektro

Mobilní svoz
Opravena elektro

ELEKTRICKÝ SPORÁK



ELEKTRICKÝ SPORÁK

Nebezpečné složky

azbestová izolace u starých přístrojů,
LCD nebo LED displeje u nových přístrojů

Využitelné suroviny

železo či ocel z krytů

V domácnosti slouží průměrně 10 let.

60 % českých domácností vlastní sporák starší než 5 let.

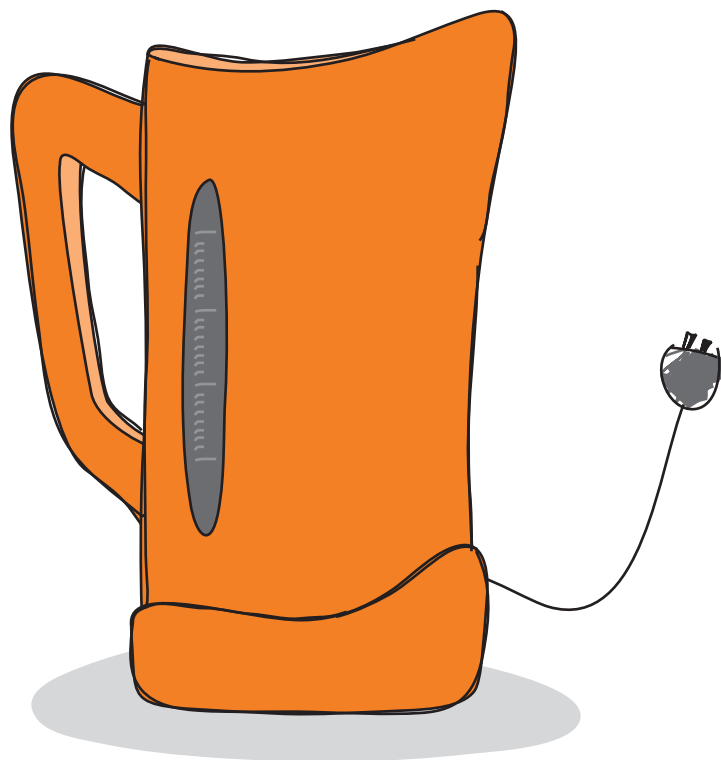
Při koupi nového sporáku přispíváte na jeho recyklaci částkou 65 Kč,
kterou připlatíte k základní ceně.

KAM PATŘÍM

Sběrný dvůr
Prodejce elektro

Mobilní svoz
Opravena elektro

RYCHLOVARNÁ KONVICE



RYCHLOVARNÁ KONVICE

Nebezpečné složky

PVC, měď

Využitelné suroviny

železo, měď, plasty

V domácnosti slouží průměrně 3 roky.

15 % občanů ČR má doma alespoň jednu nefunkční vyřazenou konvici.

Přibližně třetina občanů ČR se mylně domnívá, že rychlovarná konvice patří jako odpad mezi plasty.

Společně se zářivkami a mobilními telefony patří ke skupině nečastěji obměňovaných spotřebičů.

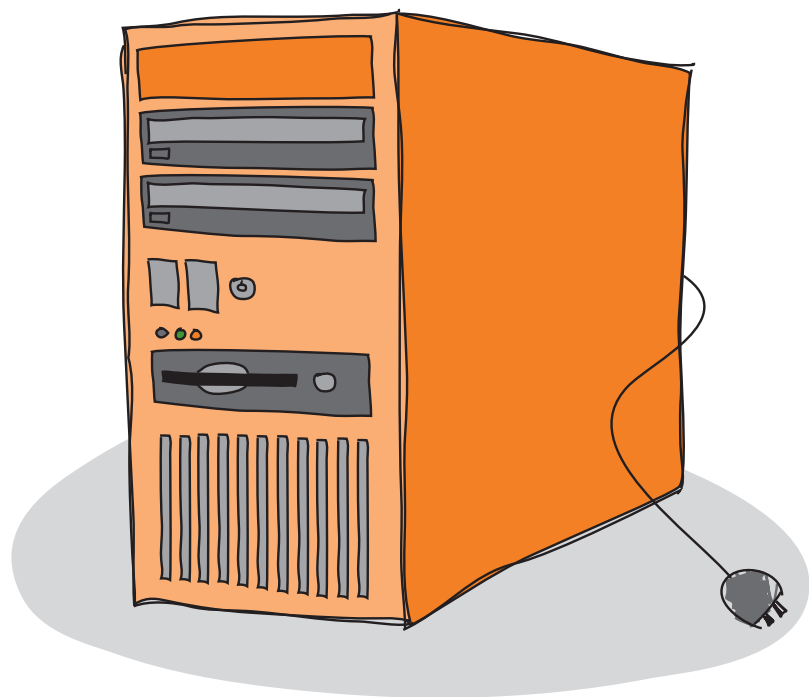
Při koupi nové konvice přispíváte na její recyklaci částkou 3 Kč, kterou připlatíte k základní ceně.

KAM PATŘÍM

Sběrný dvůr
Prodejce elektro
E-box

Mobilní svoz
Oprava elektro

POČÍTAČ



POČÍTAČ

Nebezpečné složky

rtuť, berylium, kadmium, šestimocný chrom,
bromované zpomalovače hoření, PVC, olovo

Využitelné suroviny

zlato, stříbro, hliník, cín, měď, železo, zinek

V domácnosti slouží průměrně 4 roky.

Lidé dnes mění počítač dvakrát více kvůli poruše než kvůli modernizaci v porovnání s obdobím před dvěma lety.

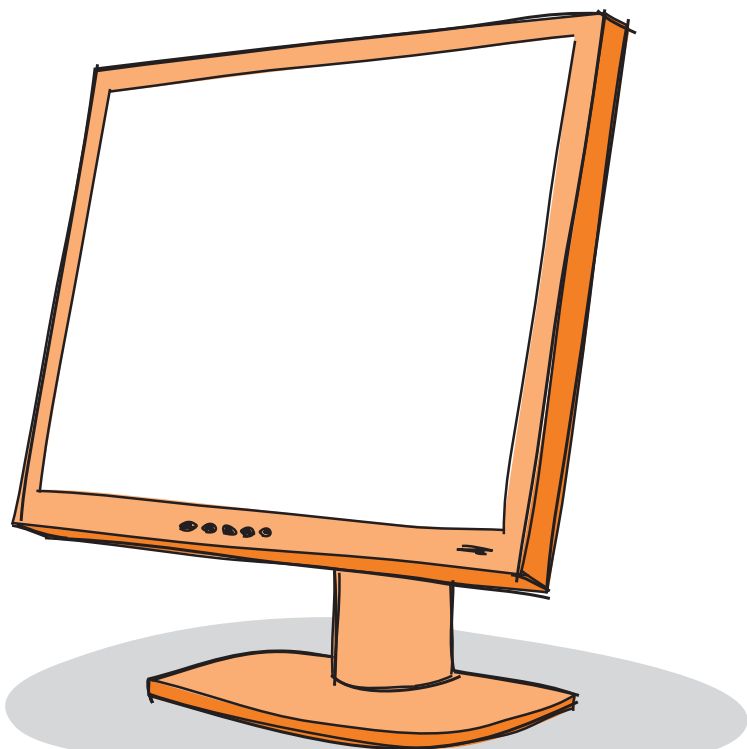
Při koupi nového počítače přispíváte na jeho recyklaci částkou 10 Kč, kterou připlatíte k základní ceně.

KAM PATŘÍM

Sběrný dvůr
Prodejce elektro

Mobilní svoz
Opravena elektro

LCD MONITOR



LCD MONITOR

Nebezpečné složky

beryllium, kadmium, olovo, rtuť, PVC

Využitelné suroviny

měď, železo, ocel

V domácnosti slouží průměrně 4 roky.

Je tvořen z kovů (45 %), LCD modulů (28 %), plastů (21 %) a desek s plošnými spoji (6 %).

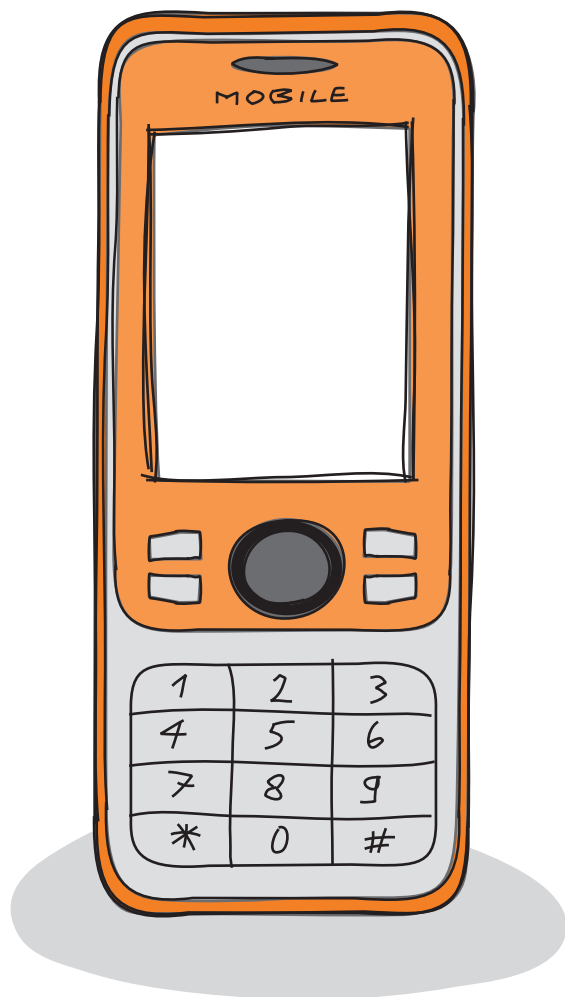
Při nákupu nového LCD monitoru přispíváte na jeho recyklaci částkou 33 Kč (do velikosti úhlopříčky 55 cm), nebo 200 Kč (s úhlopříčkou nad 55 cm), kterou připlatíte k základní ceně.

KAM PATŘÍM

Sběrný dvůr
Prodejce elektro

Mobilní svoz
Opravna elektro

MOBIL



MOBIL

Nebezpečné složky

arsen, berylium, brómované zpomalovače hoření, šestimocný chrom, kadmium, měď, nikl, olovo, oxid antimonitý, rtuť, PVC

Využitelné suroviny

paladium, zlato, stříbro, měď

Průměrná doba používání mobilu v ČR je 12 až 18 měsíců.

Mobil je nejčastěji měněným elektrozařízením. Ročně se ho zbaví každý čtvrtý. Ve dvou třetinách případů je to kvůli modernizaci přístroje, nikoli kvůli poruše.

V České republice je stále přibližně 5–8 milionu vysloužilých mobilů, které nebyly odevzdány k recyklaci.

Recyklací pouhých 29 mobilních telefonů se dá získat 1 gram zlata. Pokud se stejné množství zlata musí vytěžit, vznikne kvůli tomu 2900 kilogramů odpadu.

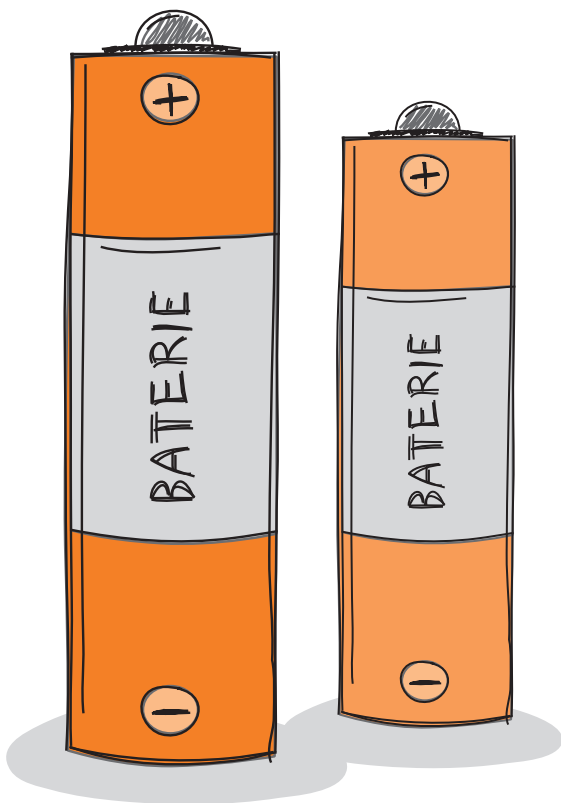
Při koupi nového mobilu přispíváte na jeho recyklaci 1 Kč, kterou připlatíte k základní ceně.

KAM PATŘÍM

Sběrný dvůr
Prodejce elektro
E-box

Mobilní svoz
Oprava elektro

BATERIE



BATERIE

Nebezpečné složky

hydroxid draselný, olovo, kadmium, rtuť a nikl

Využitelné suroviny

měď, železo, ocel

Najdete je v mobilních telefonech, kamerách, fotoaparátech, noteboocích, AKU-nářadí a dalších přenosných zařízeních.

Pokud baterii vyhodíte do popelnice, všechny nebezpečné látky budou ničit životní prostředí a tím i vaše zdraví.

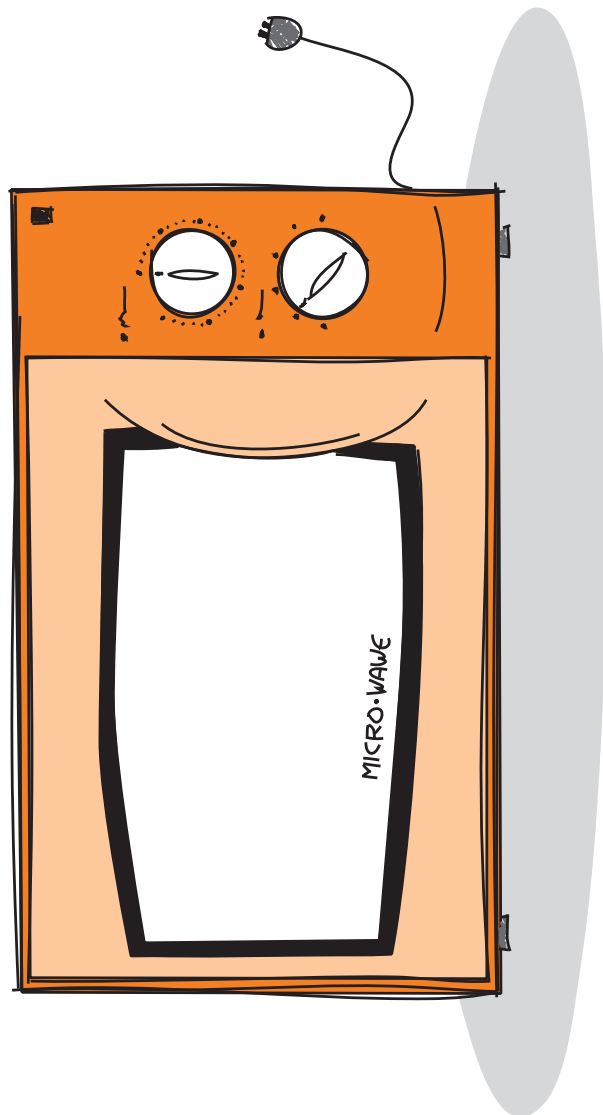
V české domácnosti se průměrně nachází 10 vysloužilých baterií. Každý z nás však ročně k recyklaci odevzdá jen jedinou baterii. Do roku 2012 bychom podle Evropské unie měli tento počet alespoň ztrojnásobit.

KAM PATŘÍM

Sběrný dvůr
Obchod potravin
Škola/MěÚ

Prodejce elektro
Velkoobchod
Super-/Hypermarket

MIKROVLNNÁ TROUBA



MIKROVLNNÁ TROUBA

Nebezpečné složky

elektrolytické kondenzátory (i PCB), desky s plošnými spoji

Využitelné suroviny

železo a měď z motorů,
železné části z krytů a ráků (často ve spojení s plasty)

V domácnosti slouží průměrně 7 let.

Průměrná mikrovlnka spotřebuje za dobu užívání více energie na chod digitálních hodin než na samotný ohřev.

Téměř polovina lidí kupuje novou mikrovlnku kvůli pořízení lepšího modelu.

Pouze 14 % domácností nevlastní mikrovlnku.

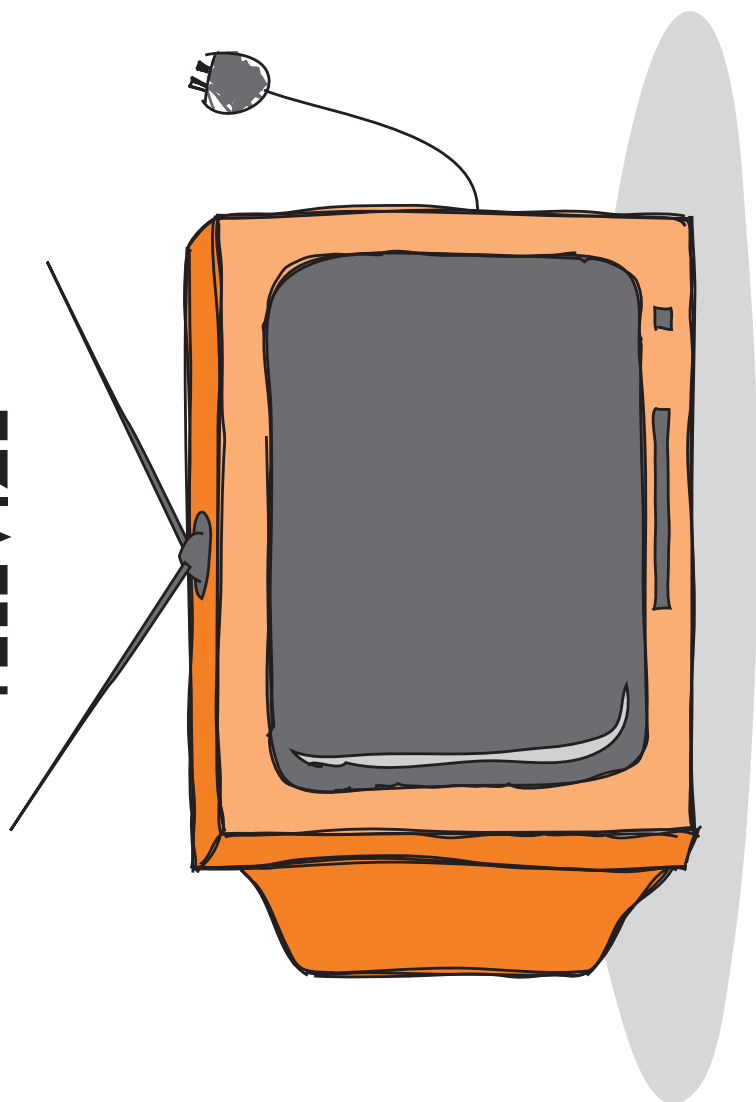
Při koupi nové mikrovlnky přispíváte na její recyklaci částkou 12 Kč, kterou připlatíte k základní ceně.

KAM PATŘÍM

Sběrný dvůr
Prodejce elektro

Mobilní svoz
Oprava elektro

TELEVIZE



TELEVIZE

Nebezpečné složky

olovo, kadmium, baryum, bromované zpomalovače hoření, rtuť, PVC

Využitelné suroviny

hliník, ocel, měď, nikl, fosfor

V domácnosti slouží průměrně 10 let.

Je tvořena ze skla (54 %), plastů (36 %) a kovů (10 %).

Jeden televizor obsahuje okolo 1 kg olova. I velmi nízká dávka olova může u dětí způsobit zpomalení duševního vývoje a nepříznivé změny v chování.

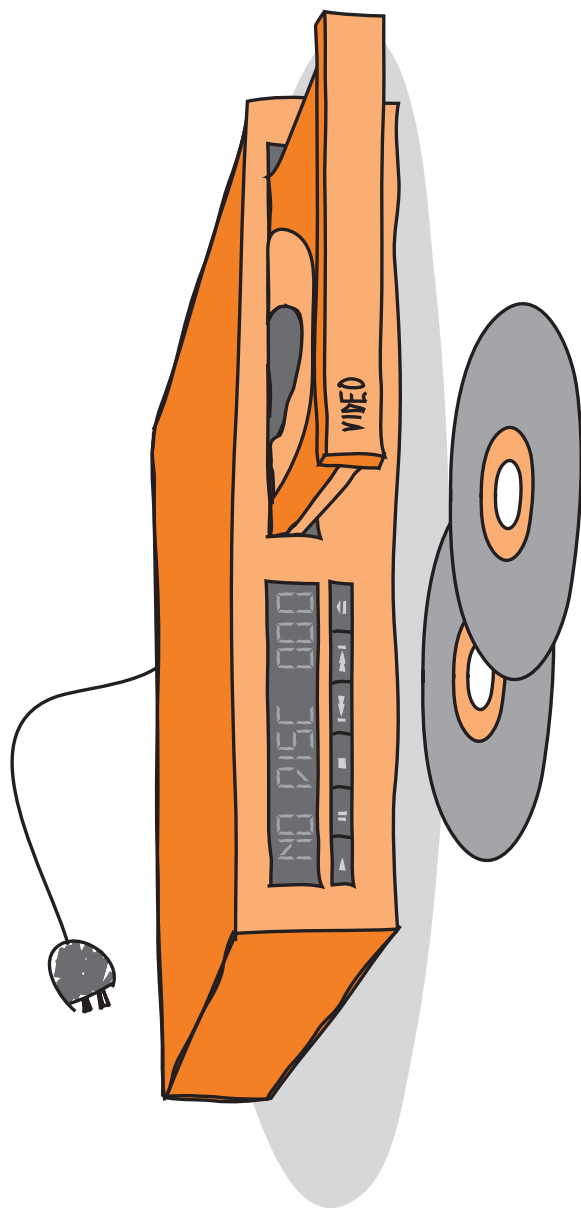
Při koupi nové televize přispíváte na její recyklaci částkou 33 Kč (do velikosti úhlopříčky 55 cm) nebo 200 Kč (s úhlopříčkou nad 55 cm), kterou připlatíte k základní ceně.

KAM PATŘÍM

Sběrný dvůr
Prodejce elektro

Mobilní svoz
Opravena elektro

DVD PŘEHRÁVAČ



DVD PŘEHRÁVAČ

Nebezpečné složky

desky s plošnými spoji, elektrolytické kondenzátory, baterie a akumulátory, LCD a LED displeje

Využitelné suroviny

železné a neželezné kovy
(především z krytů, rámu, desek s plošnými spoji)

V domácnosti slouží průměrně 5 let.

Oproti roku 2005 si dnes DVD přehrávač kupuje 6× více občanů z důvodu nákupu lepšího modelu.

Podle průzkumu chování spotřebitelů z letošního roku nevyhodí DVD přehrávač do popelnice už žádný z respondentů.

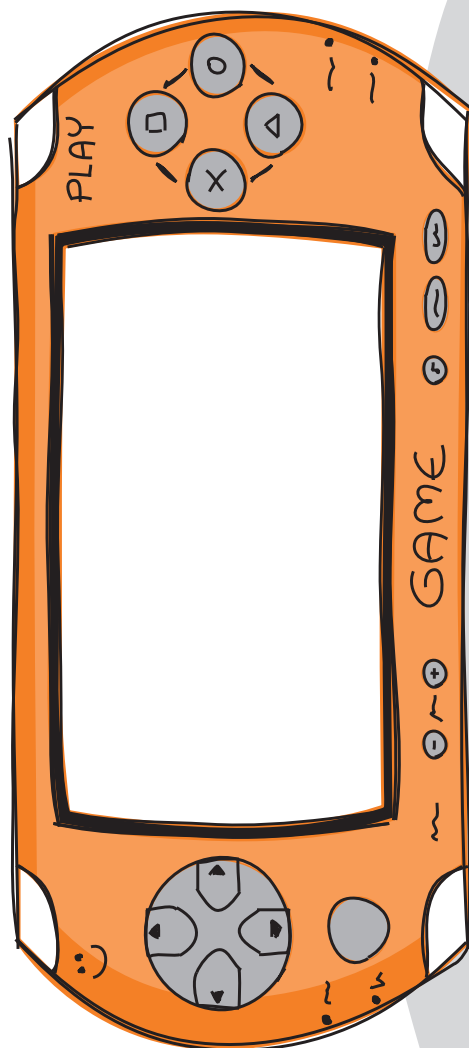
Při koupi nového DVD přehrávače přispíváte na jeho recyklaci částkou 30 Kč, kterou připlatíte k základní ceně.

KAM PATŘÍM

Sběrný dvůr
Prodejce elektro

Mobilní svoz
Opravena elektro

ELEKTRONICKÁ HRAČKA



ELEKTRONICKÁ HRAČKA

Nebezpečné složky

rtuť, kadmium, brómované zpomalovače hoření, měď, PVC

Využitelné suroviny

měď, paladium, stříbro, zlato

Nejkupovanější zařízení. Nejméně polovina česků koupí elektronickou hračku jednou za rok.

V domácnostech mají naprosto největší spotřebu baterií.

Nejčastěji vyhazované elektrozařízení do směsného odpadu.

Při koupi nové elektronické hračky přispíváte na její recyklaci v průměru 6 Kč, které připlatíte k základní ceně.

Za elektronickou hračku jsou považovány autodráhy, modelové železnice, videohry a jejich příslušenství, kapesní digitální hry, joysticky, hračky poháněné baterií nebo elektromotorem, elektronické doplňky pro batolata, elektrická vozítka a další vybavení pro volný čas a sport.

KAM PATŘÍM

Sběrný dvůr
Prodejce elektro
E-box

Mobilní svoz
Opravena elektro