

1. PRŮZKUM

Zjistěte, kolik skleněných výrobků běžně nakupujete. Až přijdete domů z rodinného nákupu, a než nákup uklidíte, zaznamenejte si výrobky, které obsahují sklo, do tabulky. Rozlišujte pouze výrobky, které jsou zabalené do skleněných obalů, jako jsou marmelády, zelenina, ale i parfémy apod., vratné skleněné obaly. Spočítejte, jaký podíl na celkovém množství nakoupených výrobků tvoří ty skleněné. Pak zeleně označte ty výrobky, které po použití vytrídíte, červeně ty, které jsou vratné, a opět zjistěte, jaký podíl z celkového množství nakoupených výrobků vytrídíte a jaký vrátíte do obchodu.

POMŮCKY: PRACOVNÍ LIST, PSACÍ POTŘEBY

VÝROBKY VE SKLENĚNÝCH OBALECH	VÝROBKY VE VRATNÝCH SKLENĚNÝCH OBALECH

Doplňte:

Celkem položek nákupu ks.

Výrobky ve skleněných obalech tvořily celkem% z celého nákupu.

Ze všech skleněných obalů vytrídíme%.

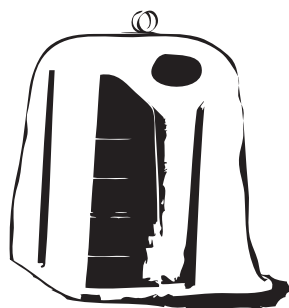
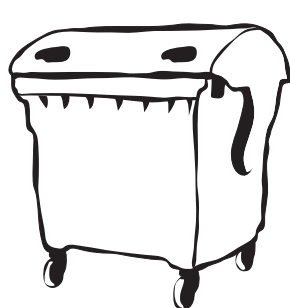
Ze všech skleněných obalů vrátíme do obchodu%.



2. CO DO KONTEJNERU NA SKLO NEPATŘÍ?

Vybarvěte zeleně kontejnery na barevné sklo a bíle kontejnery na sklo čiré a obrázky skleněných odpadů, které se kdosi chystá hodit do kontejneru na sklo. Škrtněte ty druhy skleněných odpadů, které do kontejnerů na sklo nepatří.

POMŮCKY: PRACOVNÍ LIST, PSACÍ POTŘEBY



sklenice od okurek



porcelánový hrneček



zářivka



láhev od piva



láhev od vína



talíř



sklenice



žárovka



květináč



láhev od kečupu



lahvička od parfému



sklo s drátěným
výpletem



sklo z auta



sklo obsahující
chemikálie



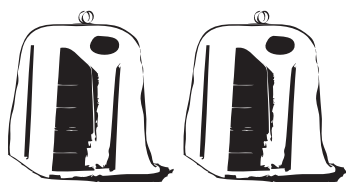
3. SPOJOVAČKA

Propoj šipkami správně jednotlivá místa, kudy cestuje sběrové sklo. Výsledky si ověřte na mapě odpadů. Zjistěte, kudy konkrétně cestuje sklo z vaší obce, a doplňte k jednotlivým zastávkám konkrétní pojmy. Tak vytvoříte vlastní malou mapu odpadů pro sklo z vaší obce.

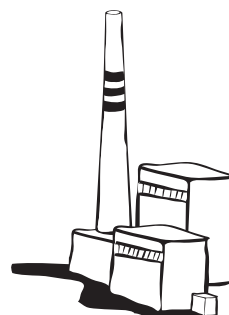
POMŮCKY: PRACOVNÍ LIST, PSACÍ POTŘEBY, PŘÍPADNĚ PC A INTERNET



domácnost



kontejnery



sklárna



dotřídňovací linka



střepiště



nákladní auto na odpady



kamion s upravenými střepy



kamion se sebraným sklem



4. ZEMĚPISNÝ ÚKOL

Vytvořte mapu nebo schéma, do kterých vyznačíte trasu skla z vašeho města nebo obce. Zjistěte, kam odváží svozová firma sklo z vaší obce, na kterou dotřídovací linku putuje sklo ze střepiště, případně ve které továrně se sklo nakonec zpracuje. Všechny body vyznačte do mapy, můžete uvést i názvy firem. Spočítejte, kolik kilometrů sklo urazí před tím, než se definitivně zpracuje.

POMŮCKY: ARCH PAPIRU ALESPŇ FORMÁTU A3, PSACÍ POTŘEBY, PŘÍPADNĚ PC A INTERNET, PRAVÍTKO, ATLAS ČR NEBO SVĚTA



5. VÝPOČTY

Vypočtete následující úkoly. Tyto výpočty musí provádět pracovníci obecních a městských úřadů a svozových firem, pokud chtějí správně nastavit fungování sběru skla v obcích.

POMŮCKY: PRACOVNÍ LIST, PSACÍ POTŘEBY, KALKULAČKA, PŘÍPADNĚ PC, INTERNET

A.
Do kontejneru na sklo se vejde v průměru 178 kilogramů skla. Kolik tun skla se z kontejnerů odveze za rok, je-li v obci 85 kontejnerů na sklo, vysypávají se jednou za měsíc a byly v průměru naplněny z 97 %?

B.
Průměrná produkce tříděného skla v ČR je 12,3 kg na obyvatele a rok.
Spočítejte:
a) Kolik kilogramů skla vytrídí vaše rodina (uveď počet členů rodiny) za rok?
b) Kolik tun skla vytrídíš za svůj život? Předpokládejme, že se dožiješ 75 let.
c) Kolik tun skla se vytrídí ve vaší obci, městě za rok?
d) Kolik kilogramů skla vytrídí všichni žáci vaší třídy včetně učitele za rok?

Odpověď

- a)
- b)
- c)
- d)

C.
Uvažuj, že recyklací 0,7l lahve se ušetří tolik energie, že postačí na svícení 100W žárovky po dobu 4 hodin. Jak dlouho budeš moci svítit 100 wattovou žárovkou, když za celý život vytrídíš množství skla uvedené v úkolu B.b? Jedna 0,7l lahev váží 585 gramů.



6. MAPA

Doplňte k bodům vyznačeným na mapě následující města, ve kterých jsou závody zabývající se recyklací skla (Bílina, Dubí, Heřmanova Huť, Krupka, Kyjov, Nové Sedlo, Příbram, Úsobrná). Navíc do mapy zakreslete polohu vaší obce.

S pomocí internetu vyhledejte informace o tom, jaké druhy skla zpracovávají a jaké vyrábějí.

POMŮCKY: PRACOVNÍ LIST, PSACÍ POTŘEBY, PC, INTERNET, TISKÁRNA, MAPA KRAJE NEBO ČR

