

PRACOVNÍ LIST – ZEMÍKOVO VYPRÁVĚNÍ



Zamyslete se společně nad slovy a napište, o čem si asi budeme povídat

ZEMĚ, POČASÍ, PODNEBÍ, TEPLOTA, PAPRSKY, SLUNCE

.....

.....

.....

PŘÍBĚH – POMŮŽEME ZEMÍKOVÍ



Dobrý den děti, jmenuji se Zemík a obracím se na vás s prosbou o pomoc. Proč? Já vám ten příběh povím.

Naše planeta Země



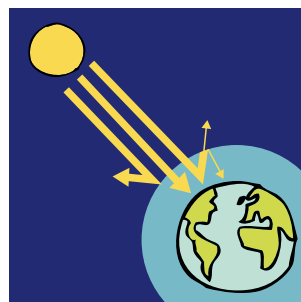
získává téměř veškerou energii pro svoje fungování, pro svůj život ze Slunce.



Sluneční paprsky, než dopadnou na Zem, musí projít ochranným

obalem, který se nazývá atmosféra. Některé paprsky na Zemi zůstanou, ale větší-

na paprsků se odrazí a vrací se zpět do vesmíru. Takto to probíhá už miliony let.



V posledních desítkách let, možná i déle, se však sluneční paprsky dostávají hůře zpět do vesmíru, a to planetě Zemi i jejím obyvatelům i rostlinám nedělá dobře.

Napiš, kdy ti sluneční paprsky dělají dobře a kdy ti vadí?

.....

.....

.....

.....

.....



PODÍVEJME SE SPOLU, CO SE DĚJE.

Vy lidé stále hledáte cestu, jak si zpříjemnit život. Dám příklad: dříve lidé méně cestovali, jezdili na koni



, velbloudu



, cestovali na lodi



. Postupně bylo vynalezeno auto



lokomotiva



, parník



, později letadlo



, rakety



a dopravní prostředky se zdokonalovaly. Dnes není problém se rychle přemístit na druhou stranu zeměkoule.

Je to báječné. Ale... Stály jste děti někdy u dálnice nebo u silnice, kde jezdí mnoho aut? Jaký je tam vzduch?

Co auta vypouštějí?



Jaká je tvoje zkušenost?

.....

Dříve lidé neměli tolik věcí, jako máme dnes. Věci se musí někde vyrobit. Stavějí se továrny, nové a nové. Co vypouštějí továrny z komínů?



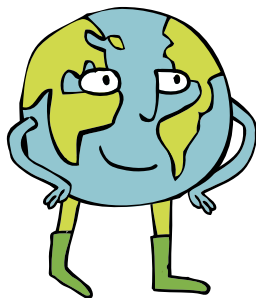
Jak to znáš ty?

.....

Viděli jste domy, kde se kouří z komínů?



.....



Určitě jste přišly, milé děti, na to, že se do ovzduší dostávají různé plyny. Lidská aktivita zvýšila množství vypouštěných plynů, kterým říkáme skleníkové, zvláště „oxidu uhličitého“. Nejen, že je to špatné pro dýchání lidí, ale také pro planetu Zemi. Tyto plyny pomalu obalují Zemi a nedovolí některým slunečním paprskům se vrátit přes atmosféru do vesmíru.

Co se stane, když zůstane na Zemi více slunečních paprsků?

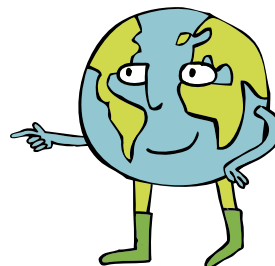
(Popovídejte si o tom se spolužáky, nápady napište na tabuli, ty nejdůležitější doplňte na vyznačené řádky.)

.....

.....

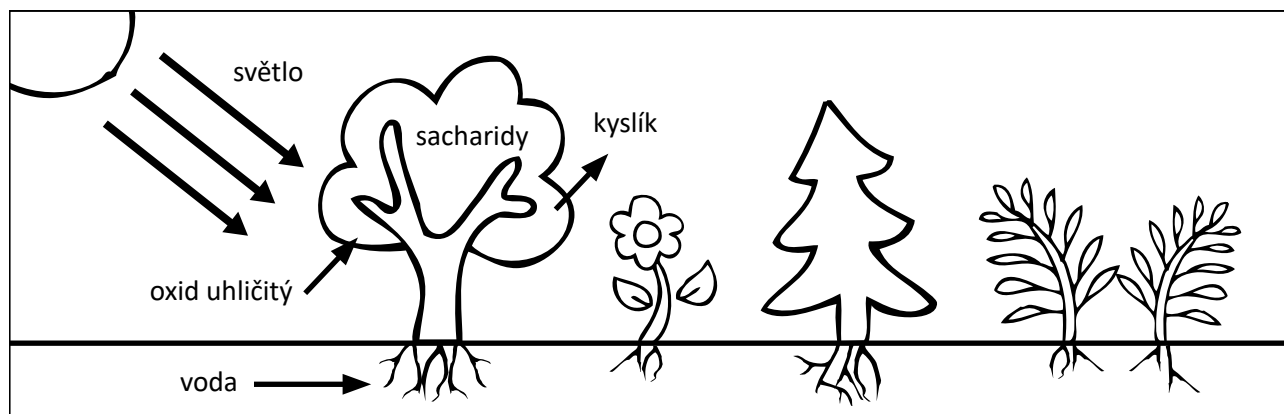
.....

TOMU ŘÍKÁME SKLENÍKOVÝ EFEKT.



Když je skleníkový efekt příliš silný, zvyšuje teplotu na Zemi. To způsobuje extrémní změny počasí, silné bouře, vichřice, sucho, povodně, vysoké teploty. Říkáme, že **se mění klima**. Dobrou zprávou je, že lidé mohou Zemi pomoci a také to dělají.

Velkými pomocníky jsou také stromy a všechny zelené rostliny, které dokážou přeměňovat oxid uhličitý na kyslík, a tím pomáhají snižovat množství tohoto plynu v ovzduší.





VYBARVI STEJNOU BARVOU DVOJICE
BUBLIN, KTERÉ K SOBĚ PATŘÍ.

plyn důležitý pro
dýchání zvířat a lidí

extrémní

podnebí, dlouhodobý
stav počasí v určitém
místě

kyslík

oxid uhličitý

aktivita

plyn, který ve větším
množství nejvíce přispívá
k tzv. skleníkovému efektu

energie

klima

činnost

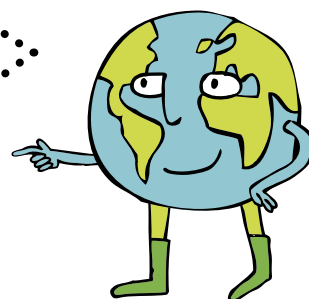
neobvyklý,
přemrštěný

fungovat

síla

pracovat

PODÍVEJTE SE SPOLU SE MNOU
NA VIDEO. DÁVEJTE POZOR, JAK
MŮŽETE POMOCT NAŠÍ PLANETĚ ZEMI.
POMOCTE MI DOPLNIT SPRÁVNÁ SLOVA.



Atmosféra je

Paprsky Slunce než dopadnou na Zemi, procházejí.....

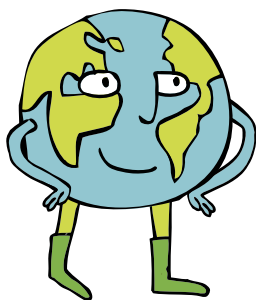
Paprsky se od povrchu Země odrazí a část se jich vrací do Paprsky se často

nemohou vrátit do vesmíru, protože plyny vypouštěné z

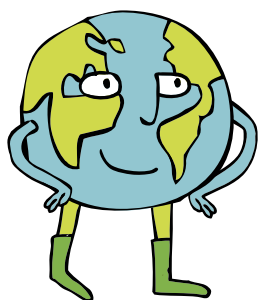
zahušťují atmosféru. Země je jako ve skleníku a říkáme tomu

Země se pomalu

Nápověda: ochranný obal Země; atmosférou; vesmíru; továren, automobilů, letadel a jiných dopravních prostředků; skleníkový efekt; otepluje



SPOLEČNĚ S KAMARÁDY VYMODELUJ
NEBO NAKRESLI, JAK DOPADAJÍ
SLUNEČNÍ PAPRSKY NA ZEMI
A JAK SE ODRÁŽEJÍ.

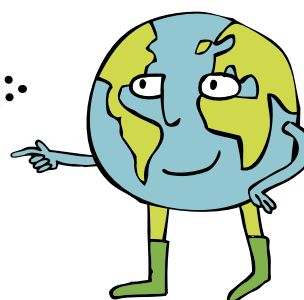


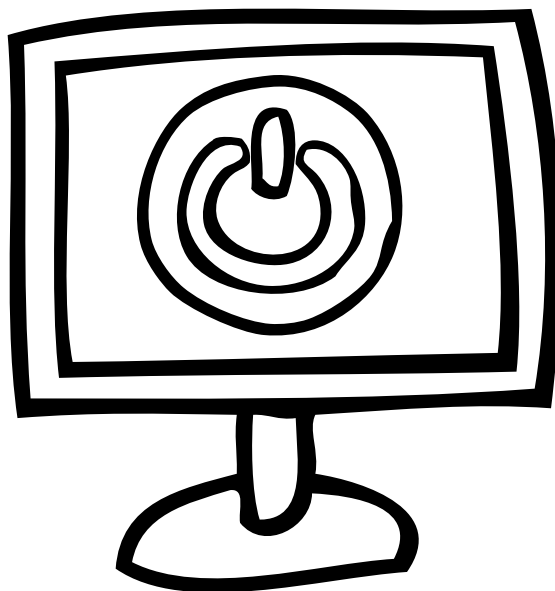
I VY MŮŽETE POMOCI

Na obrázcích najdi řešení.

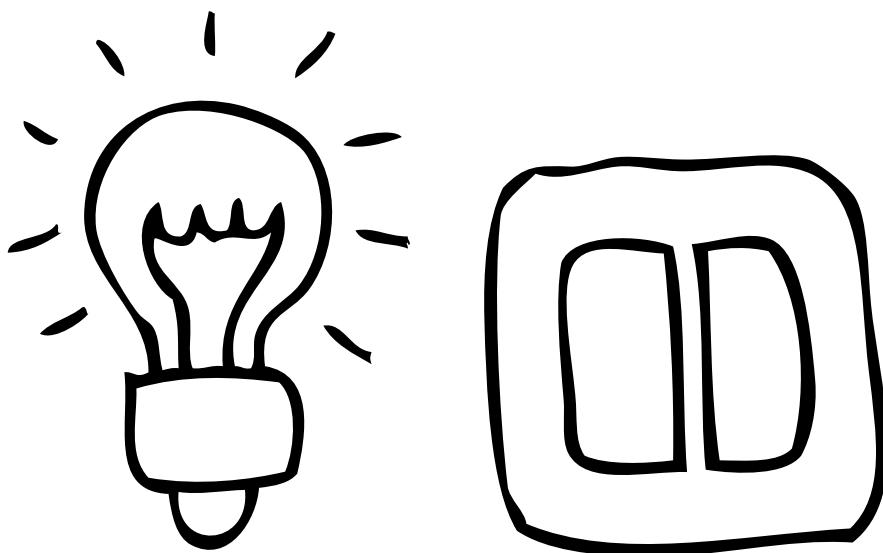
Povídejte si se spolužáky a s paní učitelkou (s panem učitelem), proč toto všechno Zemi pomáhá.

ZDE NAPIŠTE ALESPON TŘI DŮLEŽITÉ
VĚCI, KTERÉ JSTE SI ZAPAMATOVALI.

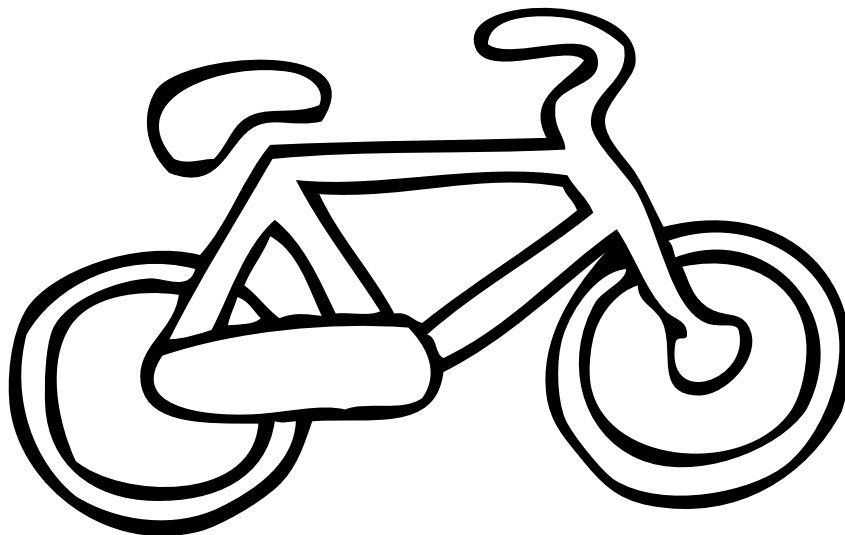


Příloha pro pedagogy

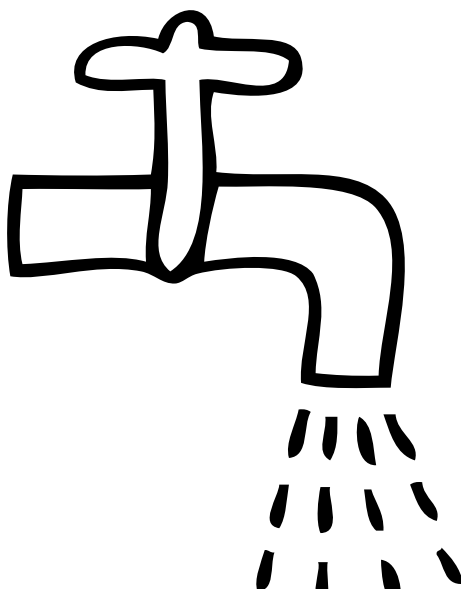
Vypínej všechny spotřebiče, které nepoužíváš.



Zhasínej světla, nesviť zbytečně.

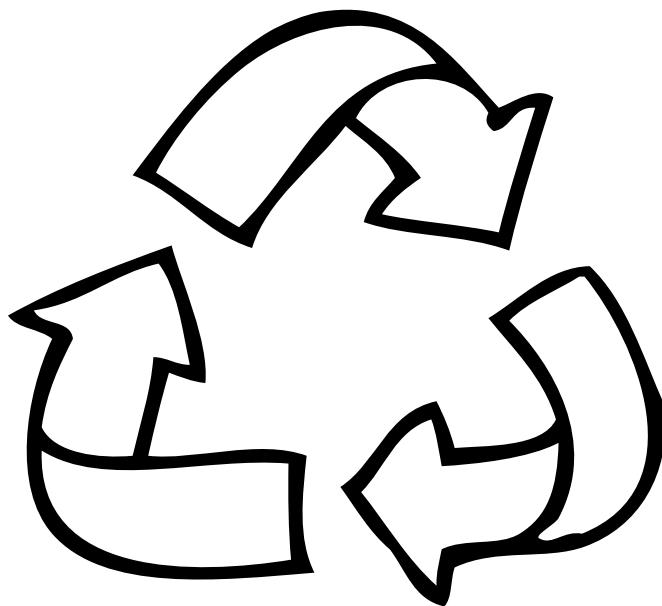
Příloha pro pedagogy

Pro cestu do školy používej hromadnou dopravu. Jdi pěšky nebo jeď na kole.

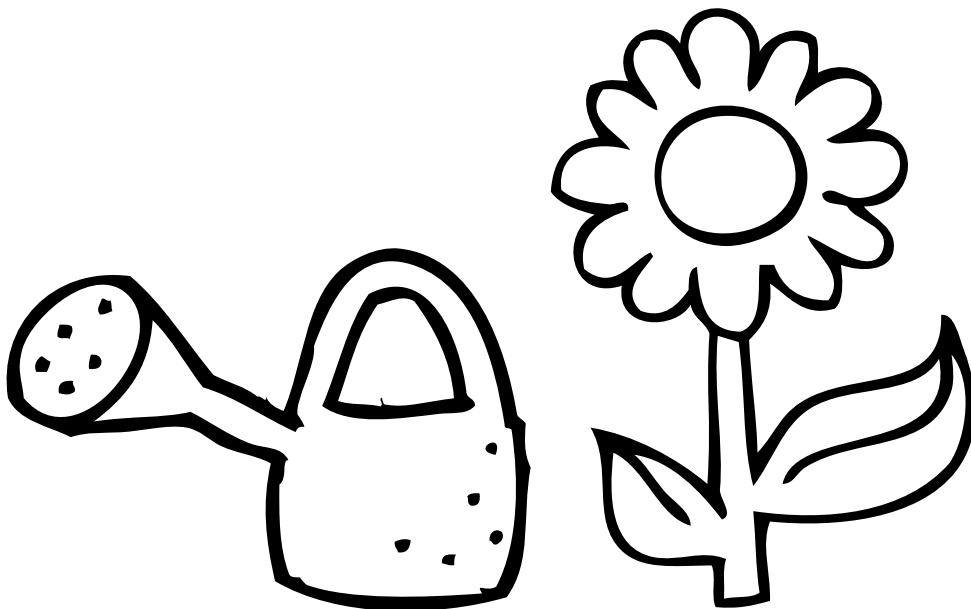


Neplýtvej pitnou vodou, na její úpravu je také potřeba energie.

Příloha pro pedagogy

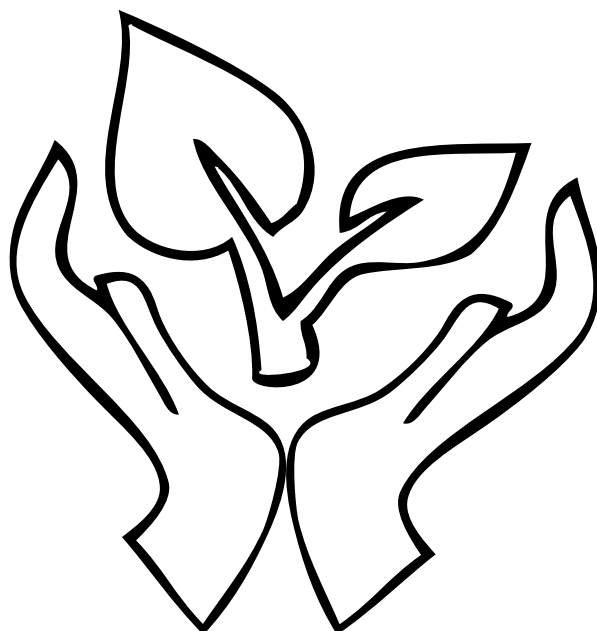


Odevzdávej k recyklaci vše, co můžeš.

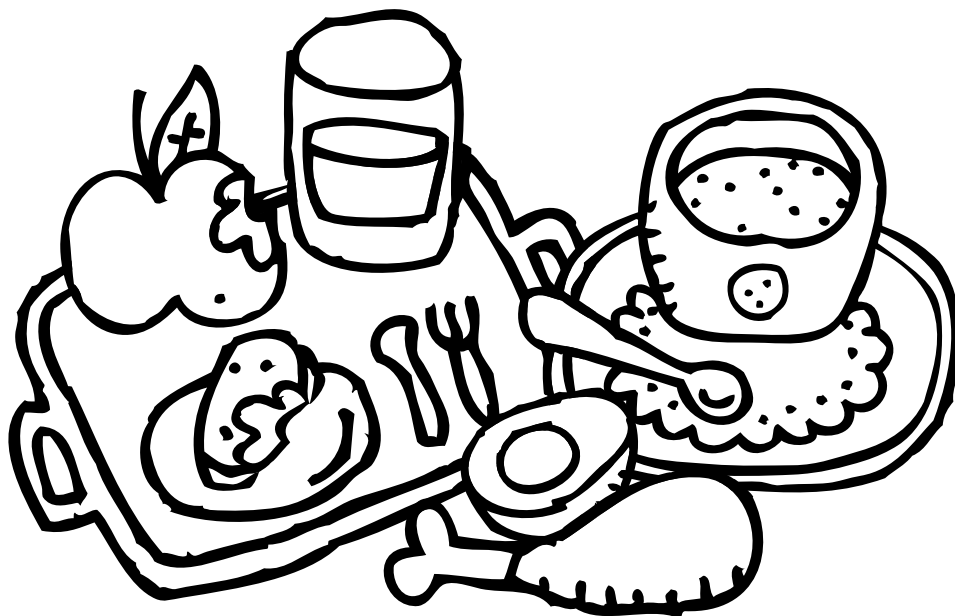


Rostliny na zahrádce zalévej dešťovou vodou.

Příloha pro pedagogy

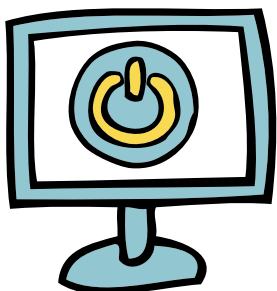


Pomáhej s vysazováním stromů a rostlin.

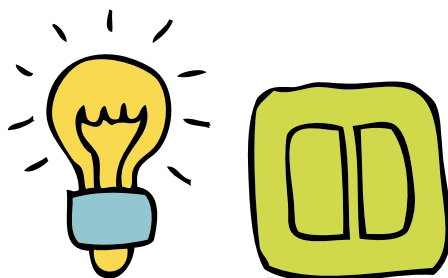


Nevyhazuj jídlo, ber si tolik, kolik sníš.

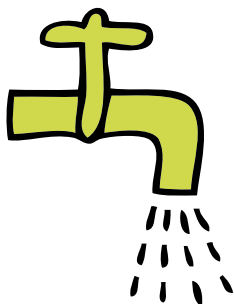
Příloha pro žáky



Vypínej všechny spotřebiče, které nepoužíváš.



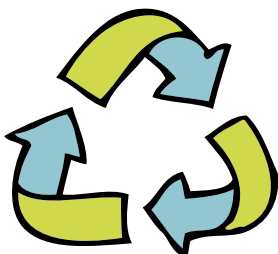
Zhasínej světla, nesviť zbytečně.



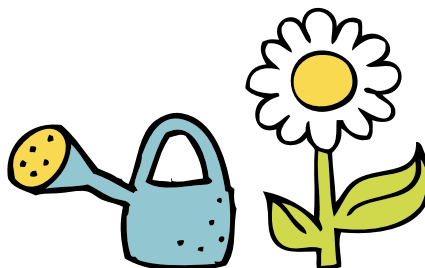
Neplýtvej pitnou vodou, na její úpravu je také potřeba energie.



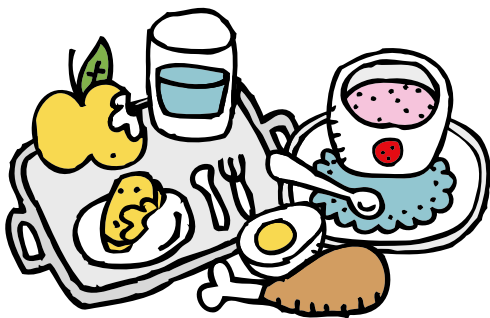
Pro cestu do školy používej hromadnou dopravu.
Jdi pěšky nebo jeď na kole.



Odevzdávej k recyklaci vše, co můžeš.



Rostliny na zahrádce zalévej dešťovou vodou.



Nevyhazuj jídlo, ber si tolik, kolik sníš.



Pomáhej s vysazováním stromů a rostlin.

Příloha pro žáky

