

VYTŘÍDĚNÉ, RECYKLOVANÉ A ENERGETICKY VYUŽITÉ

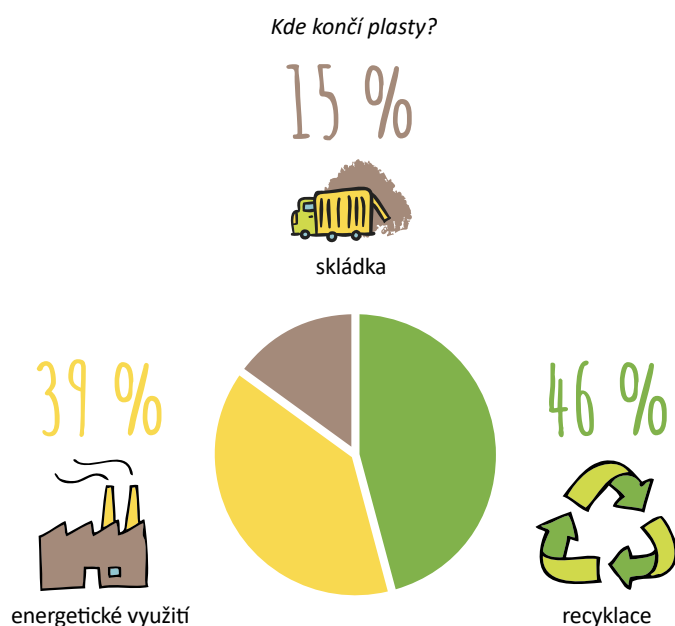
Úvod:

V roce 2022 jsme v České republice vytrídili 85 % všech plastových obalů, které byly předány do oběhu. Nejčastěji jsme je odevzdávali do žlutých kontejnerů. Z detailnějšího pohledu pak vyplývá, že 46 % plastových obalů bylo recyklováno. Této hodnotě se říká **míra recyklace** a představuje procento použitých plastů, které byly zpracovány v recyklačních závodech tak, aby materiály z nich znovu sloužily k výrobě nových produktů. Další 39 % bylo energeticky využito, což znamená, že byly upraveny pro výrobu TAP (tuhého alternativního paliva) a **energeticky využity** ve spalovnách k výrobě tepelné a elektrické energie. Zbývajících 15 % plastových obalů skončilo nevytríděných ve směsném odpadu, tedy na skládkách. Některé plastové obaly jsou také někde volně pohozené v přírodě (Zdroj: EKO-KOM – Výroční shrnutí za rok 2022).

Z plastů se **nejsnáze recykluje materiál PET**, který se nejčastěji používá na výrobu PET láhví. Dobře se také zpracovává HDPE plast – například od čistících prostředků či kelímky od jogurtů.

Ostatní plastové obaly jsou většinou náročnější na do-
trídění a další zpracování. **Komplikací zpracování bývá**, že jde o menší obaly náročné na recyklační zařízení a často znečištěné. Mnohdy jde také o obaly vyrobené ze směsi nebo několika druhů materiálů – typickým příkladem jsou takzvané „rukávky“ na dětských **pitíčkách**. Aby mohla být láhev recyklována, musí být nejprve rukávek většinou manuálně odstraněn. Další příklad – **kelímky na jogurt** se dnes vyrábějí z různých plastových materiálů a navíc je na nich většinou ještě různá dekorace – fólie, papírový přebal nebo potisk barvou. **Recyklovat takové obaly je logicky složitější a dražší**. Systém zpracování je velmi komplikovaná záležitost. A to je hlavní důvod, proč současná míra recyklace plastových obalů nedosahuje ani 50 %.

Zájem zpracovávat plasty, které se v současné době hůře recyklují, se naštěstí postupně zvyšuje. Roste společenská a environmentální odpovědnost mnohých výrobců a zpracovatelů. Přispívá k tomu také evropská i česká legislativa. Směřujeme k cirkulární ekonomice a naším cílem je použitý odpad v maximální míře recyklovat a získaný materiál znovu používat.



Úkol:

S využitím informací v textu odpovězte na otázky:

- Co je to míra recyklace?

.....

- Co si představíte pod pojmem energetické využití plastů?

.....

- Který druh plastu se nejsnáze recykluje?

.....

- Co komplikuje zpracování použitých plastových obalů?

.....

- Co jsou to takzvané rukávky na dětských pitíčkách?

.....

- Z jakých materiálů se skládá například obal na jogurt, který si koupíte v obchodě?

.....

- Proč v současné době nerecyklujeme všechny vytříděné plasty?

.....

- Zvyšuje nebo se snižuje podíl recyklovaných plastů?

.....

- Uveďte nějaké tipy, jak každý z nás můžeme přispět k vyšší míře recyklace použitých plastových obalů?

.....